



Haus Phönix

HESSENALLEE

15-jähriges
Jubiläum



Wohlfühlen und Geborgenheit

– das Haus Phönix Hessenallee steht für kompetente Pflege, Herzlichkeit und stilvolles Ambiente.

Hier können Sie sich zuhause fühlen und die familiäre Atmosphäre genießen. Mit viel Liebe und Engagement sind unsere Mitarbeiterinnen und Mitarbeiter für Sie da.



15 Jahre Haus Phönix Hessenallee

DER MENSCH IM MITTELPUNKT

LIEBE LESERINNEN UND LESER,

Sie halten gerade unsere Jubiläumszeitung in den Händen, denn in diesem Jahr feiern wir im Haus Phönix Hessenallee Schwalmstadt unseren Geburtstag. Eineinhalb Jahrzehnte, erfüllt mit vielen schönen Stunden - wir haben zusammen Feste gefeiert und Tanz- und Spielenachmittage veranstaltet. Zu allen Jahreszeiten wird gebacken, in der Weihnachtszeit Plätzchen und zu Ostern Eier gefärbt, mit den Kindergartenkindern und auf den Wohnbereichen.

Die Menschen hier in „Zeiehäng“, wie der Ortsteil Ziegenhain im Schwälmer Platt heißt, sind etwas besonderes und das macht auch unsere Einrichtung zu etwas besonderem. Sie sind unkompliziert und direkt, Traditionen wie das Platt und die Trachten werden gepflegt und hochgehalten. Hier schaut man sich noch ins Gesicht, wenn man sich unterhält, bei uns zählt das Miteinander im Ort und was hier passiert. Das alles färbt auch auf unsere Einrichtung ab, weshalb wir zu Recht sagen können, das Haus Phönix Hessenallee ist bunt, farbenfroh, vielgestaltig.

Dieses Magazin soll an diese Stunden in den vergangenen 15 Jahren erinnern, die wir hier gemeinsam mit unseren Bewohnerinnen und Bewohnern erlebt haben. In unserer Einrichtung sollen sich die Menschen rundum wohl und geborgen fühlen. Daran arbeiten wir als Einrichtungs- und Pflegedienstleitung, gemeinsam mit unseren Pflegekräften. Wir entwickeln uns gemeinsam mit den Menschen in unserer Einrichtung ständig weiter - unser Haus soll ihr Zuhause sein.

An dieser Stelle möchten wir uns bei allen bedanken, die uns intern und extern unterstützen, unsere Arbeit möglich machen und auch dafür gesorgt haben, dass dieses Magazin erscheinen konnte.

In diesem Sinne wünschen wir Ihnen allen viel Freude bei der Lektüre unserer Jubiläumsbroschüre,

Ihr Team vom Haus Phönix Hessenallee Schwalmstadt



Unsere Einrichtung wurde vor genau 15 Jahren feierlich eröffnet – eine lange Zeit mit vielen Veränderungen. Eines aber ist immer gleich geblieben, der Mensch steht im Mittelpunkt unseres Bemühens und Handelns.



Schwalmstadt

DIE DEUTSCHE MÄRCHENSTRASSE, DAS ROTKÄPPCHEN UND VIEL TRADITION



Schwalmstadt ist eine sehr junge Stadt, die 1970 in der Gebietsreform aus den bis dahin unabhängigen Orten Treysa und Ziegenhain entstand. Ihren Namen verdankt sie dem gleichnamigen Fluss, der das Stadtgebiet durchfließt.

Schwalmstadt liegt an der Deutschen Märchenstraße im Regierungsbezirk Kassel, die Geschichte der Region reicht bis ins 8. Jahrhundert zurück. Heute leben in den 13 Ortsteilen rund 18.000 Menschen, Zentrum Schwalmstadts sind nach wie vor die beiden Ortsteile Ziegenhain oder Zeiehäng und Treysa.

Dass Schwalmstadt an der deutschen Märchenstraße liegt, kommt nicht von ungefähr. Wäre die Geschichte um das Rotkäppchen real, so würde sie sich wohl hier im Schwalm-Eder-Kreis zugetragen haben. Denn wenn die jungen Frauen im Schwälmer Land zu besonderen Anlässen ihre imposante Tracht anlegen, gehört ein rotes Käppchen selbstverständlich dazu, so wie es die Gebrüder Grimm ihrer Hauptfigur spendiert haben. Dazu dann noch das Knüllgebirge, in dessen „finstren“ Wäldern das junge Mädchen seine Großmutter besuchen wollte und fertig ist ein beliebtes Märchen.



DIE ZIEGENHAINER SALATKIRMES

Der Erkenntnis folgend, dass der Bauer nicht isst, was er nicht kennt, lud der Landgraf Karl von Hessen-Kassel seine Untertanen zu Kartoffeln, Salat und Bier nach Ziegenhain ein. Um sie, wie es heißt, von der Genießbarkeit dieser Frucht zu überzeugen und sie auch selbst anzubauen. Der Salat schmeckte der Überlieferung ausgezeichnet, allerdings konnte der Landgraf die Bauern nicht restlos von der Knolle aus den fernen Kolonien überzeugen. So geschehen anno 1728. Zur Erinnerung an das fröhliche Salatessen von einst feiert Ziegenhain alljährlich, zwei Wochen nach Pfingsten, seine Salatkirmes. Im Jahr 2023 findet die Salatkirmes, eines der größten Heimat- und Trachtenfeste Hessens, zum 295. Mal statt.



Unsere herzlichsten Glückwünsche zum Jubiläum!

In unserer Gesellschaft wird die Bedeutung der Pflege im Alter oder in Krankheit immer offensichtlicher! Umso wichtiger ist die menschliche Arbeit in Einrichtungen wie der ihren. Weiterhin alles Gute, Erfolg und Gesundheit für die gesamte Phönix-Familie!

KFZ-MEISTERBETRIEB
SCHWALM-SPEED
WERKSTATT · AUTOTEILE · ZUBEHÖR



KFZ-MEISTERBETRIEB

SCHWALM-SPEED

GmbH & Co KG

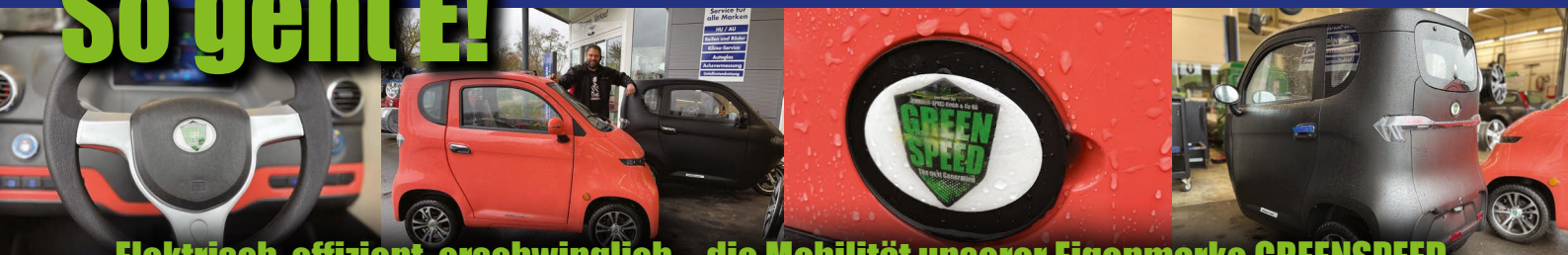
WERKSTATT · AUTOTEILE · ZUBEHÖR

Inspektion · Lackierung · Klimaservice · Reifenservice

Modernste KFZ-Diagnose · Scheibenreparatur · Reparaturarbeiten

3D-Achsvermessung · Unfallinstandsetzung · Mietwagen

So geht E!



Elektrisch, effizient, erschwinglich – die Mobilität unserer Eigenmarke GREENSPEED.



Wierastraße 6 · 34613 Schwalmstadt · Tel: 06691 - 927 321 00

Hersfelder Str. 58 · 34626 Neukirchen · Tel.: 0173 3117304

www.schwalm-speed.de · www.greenspeed-online.de

Das Haus Phönix Hessenallee

AUF IHRE LEBENSITUATION AUSGERICHTET



Unsere Einrichtung wurde nach neuesten Erkenntnissen geplant und umgesetzt, unser gesamtes Haus ist hell, freundlich und modern ausgestattet. Alle Bereiche, inklusive der Badezimmer, sind barrierefrei erreichbar, dazu gehören auch leicht erreichbare Tür- und Fenstergriffe.

Das Haus Phönix Hessenallee liegt im Ortsteil „Zeiehääg“, wie Ziegenhain im Schwälmer Platt heißt. Gut anderthalb Kilometer Luftlinie sind es von hier bis ins Zentrum Ziegenhains, eine gute halbe Stunde zu Fuß bis in die Wiederholdstraße, dem Zentrum Ziegenhains mit zahlreichen Einkaufsmöglichkeiten, Einzelhändlern sowie Cafés und Restaurants. Unweit der Wiederholdstraße liegt auch das ehemalige Festungsareal am Paradeplatz, mit dem Museum der Schwalm und öffentlichen Gebäuden.

Im knapp vier Kilometer entfernten Treysa liegen der Fernverkehrsbahnhof und weitere Einkaufsmöglichkeiten, die mit dem öffentlichen Nahverkehr erreichbar sind. In direkter Nachbarschaft unseres Hauses gibt es einen Supermarkt, wo man alles für den täglichen Bedarf findet.

UNSER HAUS UND DIE ZIMMER

Das Haus ist geprägt von Helligkeit, Gemütlichkeit und viel Bewegungsfreiraum. Die Einrichtung verfügt derzeit über 110 Pflegeplätze, in Einzel- und Doppelzimmern, die sich auf mehrere Wohnbereiche verteilen. Die einzelnen Wohnbereiche sind in unterschiedlichen Farben gestaltet und besitzen ortstypische Namen, um die Orientierung zu erleichtern. Alle Zimmer verfügen über ein eigenes Bad und weisen eine Grundausstattung auf, die Sie gerne mit eigenen Möbeln und Erinnerungsstücken erweitern können. So lässt sich der Wohnraum völlig individuell und persönlich gestalten.



Zur Grundausstattung gehören höhenverstellbare Komfortpflegebetten, die den Ein- und Ausstieg erleichtern, ein Nachttisch sowie Kleiderschrank mit Garderobe, Tisch und Stühle komplettieren die Einrichtung. Weiterhin gibt es Schließfächer für persönliche Wertsachen, neben einem Fernsehanschluss verfügen die Zimmer über einen Notruf und einen Internetanschluss.

Auch Ihr Haustier ist in unserem Haus gerne gesehen, egal ob Sie Katzenliebhaber sind oder ein Hund Ihr treuester Begleiter ist. Sprechen Sie uns einfach an. Regelmäßig beehrt uns ein Besuchshund und weitere Tiere bereichern unsere Einrichtung. Wer will, kann sich bei der Versorgung gerne mit einbringen.

UMFANGREICHES SERVICEANGEBOT

Wir bieten Ihnen in unserem Haus einen umfangreichen Service an. Neben einem Reinigungsservice, dem Friseur und einem Pflegebad gehört dazu unsere hauseigene Küche, in der wir selbst für unsere Bewohnerinnen und Bewohner kochen und dabei Rücksicht nehmen können auf spezielle Ernährungsgewohnheiten oder Diätvorschriften. Täglich stehen mehrere Gerichte zur Auswahl und bei unseren Thementreffs geht es auch hin und wieder um Kaffee und Kuchen. Wenn unser Küchenchef etwas Besonderes auf den Tisch bringen will, dann serviert er Graubrot und Specksalat, ein typisches Schwärmler Gericht. Weiterhin können Sie Ihre Kleidungsstücke und Textilien bei unserem Reinigungsservice abgeben und reinigen lassen. Alle Wohngruppen verfügen über Gemeinschaftsräume, in denen man sich zu Kaffee und Kuchen treffen und auch selbst eine Kleinigkeit zu Essen zubereiten kann. Das Haus Phönix Hessenallee verfügt über einen eigenen Friseursalon, wo sich eine Friseurin um das gute Aussehen unserer Bewohnerinnen und Bewohner kümmert. Es gibt einen Bewegungs- und Ergotherapieaum, einen Gymnastikraum, ein Pflegebad sowie eine Gartenanlage mit einem eigenen Demenzgarten.

ANTWORTEN AUF DIE ERSTEN FRAGEN

Für Antworten auf Ihre ersten Fragen steht Ihnen unsere Rezeption zur Verfügung. Gerne geben wir Ihnen auch einen individuellen Beratungstermin. Besichtigen Sie einmal das



gesamte Seniorenpflegezentrum mit seinen stationären Wohnbereichen und lernen Sie unser Haus in aller Ruhe kennen. Der richtige Zeitpunkt für den Einzug in ein Seniorenpflegezentrum hängt ganz individuell von Ihren Bedürfnissen ab. Ein persönliches Gespräch hilft Ihnen bestimmt, dies herauszufinden.



Die feinsten
mit Grundweizen.*



**SCHWÄLMER
BROTLDEN**

—
seit 1907

**So schmeckt
echtes Handwerk.*



Personenbeförderung
Niels Riebeling e. K.

Krankenfahrten - Rollstuhlfahrten - Nah- und Fernfahrten

06691-6510

- stationäre Aufnahme / Entlassung
- ambulante Behandlung
- Personenbeförderung im Rollstuhl
- Chemo- / Bestrahlungs- / Dialysefahrten
- Nah- und Fernfahrten

IMPRESSIONEN

Haus Phönix Hessenallee

15 JAHRE WOHLFÜHLEN UND GEBORGENHEIT





Therapie und Pflege

IM HOHEN ALTER EIN SELBSTBESTIMMTES UND AKTIVES LEBEN FÜHREN



Hier im Haus Phönix Hessenallee liegt uns das Wohl der Menschen am Herzen. Leitgedanke unseres Qualitätsprinzips ist, dass sich unsere Bewohnerinnen und Bewohner bei uns jederzeit gut aufgehoben und wohl fühlen. Dabei spielt es keine Rolle, ob Pflegebedürftige nur vorübergehend in der Einrichtung untergebracht sind oder in der stationären Pflege ein neues Zuhause gefunden haben.

KURZ- UND STATIONÄRE VOLLZEITPFLEGE

Wir bieten in unserer Einrichtung die stationäre Vollzeitpflege sowie eine Kurzzeit- bzw. Verhinderungspflege an. Darunter versteht man die zeitlich befristete Ganztagsbetreuung, damit zum Beispiel pflegenden Angehörigen die Möglichkeit auf Urlaub und Erholung gegeben wird oder wenn diese selbst aufgrund einer Erkrankung verhindert sind. Sie können beispielsweise auch die Kurzzeitpflege nutzen, um unser Betreuungsangebot kennenzulernen.

MENSCHEN MIT DEMENTIELLEN VERÄNDERUNGEN

Ein besonderes Angebot richtet sich an demenziell veränderte Bewohnerinnen und Bewohner. Immer mehr Menschen erkranken heute an Demenz, man kann diese Veränderungen nicht aufhalten oder rückgängig machen, aber man kann die Auswirkungen so gering wie möglich halten. Es ist bekannt, dass bei Demenz, die häufigste Form die Alzheimer-Krankheit ist. Die Erinnerungen eines Menschen an früher, an alte Musikstücke, Bilder oder auch Möbel, verschwinden als letztes. Das gibt uns die Möglichkeit, mit den Bewohnerinnen und Bewohnern zu arbeiten, sie zu aktivieren und zu motivieren.

Im Haus Hessenallee leben die Menschen mit Demenz eingestreut auf den Wohngruppen gemeinsam mit unseren anderen Bewohnerinnen und Bewohnern. Wir gehen in der Pflege auf die Biografie der Menschen ein, singen oder kochen und backen auch mit ihnen, um so ihre vor allem auch geistige Mobilität so lange wie möglich zu unterstützen. Auch in der Tagesbetreuung werden unsere Bewohnerinnen und Bewohner mit dementieller Erkrankung liebevoll betreut.



HOHE FACHKRÄFTEDICHTE

Wir arbeiten mit einer hohen Dichte an Fachkräften, um eine gleichbleibend hohe Qualität der Pflege und Betreuung gewährleisten zu können, qualifiziertes und erfahrenes Personal betreut Sie mit viel Engagement und Einfühlungsvermögen. In unseren modern ausgestatteten Therapieräumen trainieren unsere haus-eigenen Therapeutinnen und Therapeuten die körperlichen Ressourcen wie Kraft, Ausdauer und Geschicklichkeit. Auch die Koordination wird gefördert, mit Gedächtnistraining, Gymnastik und Sturzprophylaxe bringen wir Sie wieder in Schwung. Darüber hinaus kooperiert unser Haus mit ausgewählten medizinischen Dienstleistern der Region, Apotheken und Kliniken, um allen Bewohnerinnen und Bewohnern eine gut abgestimmte Betreuung zu ermöglichen.

WIR BIETEN IHNEN IN DER VOLLSTATIONÄREN PFLEGE EINE ...

- herzliche Atmosphäre sowie ein offenes Ohr.
- kompetente Betreuung, ganzheitliche und aktivierende Pflege sowie umfangreiche hauswirtschaftliche Versorgung.
- ein barrierefreies Wohnen in großzügig gestalteten Zimmern.
- vielfältige Möglichkeiten für die Tagesgestaltung und Geselligkeit.



kostenlose & unverbindliche Beratung

Bestattungsvorsorge

„Lassen Sie uns ein Stück des schweren Weges GEMEINSAM gehen...“

Wir unterstützen Sie dabei einfach & unkompliziert Ihre Bestattungsvorsorge abzuschließen.

Gern kommen wir auch zu Ihnen in das Haus Phönix.

Entlasten Sie sich und Ihre Angehörigen. Wenn diese eine längere Anreise haben, können wir gerne alles schon „Für den Fall der Fälle“ für Sie vorbereiten.

Eine Verabschiedung / Aussegnung ist für Ihre Angehörigen in unserem eigenen Abschiedshaus jederzeit nach Absprache möglich.

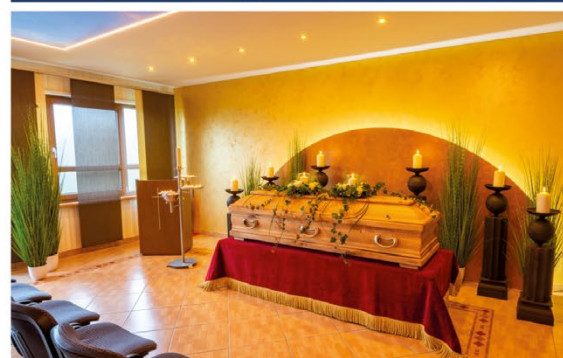


Wir sind Tag & Nacht für Sie da!

Tel.: 06691 - 3565

Kasseler Str. 11
34613 Schwalmstadt

www.bestattungen-schwalmstadt.de



Bauen • Heimwerken • Garten • Haushaltswaren



PROFI C.H.SCHMITT

In jedem steckt ein Profi!

C.H. Schmitt GmbH & Co. KG • An der Feuerwache 18 • 34613 Schwalmstadt
Tel: 0 66 91 - 94 64 0 • www.profi-schmitt.de



Zahnarztpraxis Eiert

Inh. Ostap Eiert

Allgemeine Zahnheilkunde
Moderne Parodontologie
Alterszahnmedizin
Kinderprophylaxe
Funktionstherapie
Ästhetische Zahnersatzkunde
Implantatprothetik
Bleaching

Steingasse 25
34613 Schwalmstadt
Tel. 0 66 91 1529

www.zahnarzt-schwalmstadt.de

Sprechstunden Mo - Fr 8.00 - 12.00
Mo - Do 15.00 - 18.00

Termine nach Vereinbarung

Herzlichen Glückwunsch
zum 15-jährigen Jubiläum!

Vielen Dank
für Ihr Vertrauen.



Gringel Bau + Plan GmbH
Ditfurthstraße 10
34613 Schwalmstadt
T 06691 9493-0
service@hgringel.de
www.hgringel.de

PLAN

GARTEN

BAU



Zeit für Lebensfreude

AKTIVITÄTEN UND WAS SICH SONST SO TUT IN UNSEREM HAUS



Ob wir Gäste aus der Stadt empfangen oder die Feuerwehr unserer Stadt hier den „Ernstfall“ probt und zur Freude aller in unserer Einrichtung übt - wir nehmen Teil am Geschehen in der Stadt und in unserem „Dorf“ Ziegenhain. Wenn wir sagen, dass das Haus bunt ist, dann meinen wir das auch so: Seien es unsere Mitarbeiter, die aus allen Teilen der Welt kommen, oder unsere Bewohnerinnen und Bewohner, die mit ihrer schönen Schwälmer Tracht für viele Farbtupfer im Haus sorgen. Regelmäßig besuchen uns auch Schulen und Kindergärten aus der Umgebung im Haus Phönix Hessenallee. Ein gerne gesehener Gast, vor allem natürlich bei unseren Bewohnerinnen und Bewohnern, ist Lotta, unser Besuchshund. Wenn sie kommt sind Trübsal und Kummer sofort vergessen.

Bei uns wird gekocht, gebacken, handgearbeitet und gebastelt. Wir legen Wert auf einen abwechslungsreichen Wochenplan, bei dem alle Interessen und alle Bewohnerinnen und Bewohner berücksichtigt werden. Es gibt Männerrunden, Gymnastik, kulturelle Ereignisse und selbstverständlich haben wir mitgefiebert, wie sich die Fußballnationalmannschaften geschlagen haben.

Das Phönix Haus Hessenallee ist wie die Menschen in der Region: ursprünglich, unkompliziert, lokal verwurzelt und auf die Traditionen bedacht. So sind die Angebote für unsere Bewohnerinnen und Bewohner, so ist das Miteinander im Haus.

ANSPRUCHSVOLLE UND BELIEBTE THEMENTREFFS

Beliebt sind unsere Thementreffs, egal ob das Thema Kaffee auf dem Plan steht oder Sonne, Strand und Meer. In der Schwalm hat das Brot backen eine lange Tradition. Sie wissen schon, das gute Grau- oder Mischbrot – wir lieben es traditionell. Wir reden darüber, wie es früher war und natürlich versuchen wir uns im selber Backen.

Beim Kaffeeklatsch geht es um die traditionelle Zubereitung, mit Kaffeemühle und Filter und kochendem Wasser und beim Thema Sommer, Sonne, Meer dreht sich alles um den Urlaub und die Erinnerungen an die schönste Zeit im Jahr werden wieder wach.

Neben jahreszeitlichen Festen und gemeinsamen Nachmittags- oder Abendveranstaltungen bieten wir Ihnen ein wöchentliches Programm an. Neben Gruppen- und Einzelbetreuung haben wir auch Spielegruppen, Gymnastik und eine Kreativwerkstatt. Auch Ausflüge in die Umgebung stehen auf dem



Programm. So besuchen wir alljährlich die Schwälmer Salatkirmes und die herrliche Natur des Knüllgebirges lädt zu Spaziergängen an der frischen Luft ein.

Nutzen Sie auch unsere gemütlichen Aufenthaltsräume, um erste Kontakte zu schließen und Gemeinsamkeiten auszutauschen. Bei schönem Wetter eignet sich dazu natürlich bestens unsere schöne Gartenanlage. Sie können jederzeit gerne im Garten an unseren Hochbeeten und im Kräutergarten mitarbeiten. Auch bei den selbst organisierten Ausflügen und Festen stehen Lebensfreude und Spaß im Vordergrund.

Nachtweys Rollende Supermärkte

SB-EXPRESS

Demnächst kommen wir auch zu Ihnen. In unserem rollenden Supermarkt finden Sie alles, was Sie zum täglichen Leben brauchen.



| | |
|----------------------------|-------------------|
| Komplettes Frischsortiment | Tiefkühlsortiment |
| Obst und Gemüse | Eis |
| Backwaren | Zeitschriften |
| Getränke | Tabakwaren |
| Molkereiprodukte | Spirituosen |



Direkt vor Ihrer Haustür!

Es freut sich auf Ihren Besuch: Firma Holger Nachtwey
34621 Frielendorf · Telefon: 05684 921878 · Mobil: 0173 2147894

Gilserbergs



Walpurgis Apotheke

Apotheker Kai Krähling

Bahnhofstr. 2
34630 Gilserberg

Tel: 06696-500
apotheke-gilserberg.de



Das Haus Phönix Hessenallee gehört zum Korian-Netzwerk, das mit insgesamt 230 Einrichtungen und 50 Ambulanten Diensten in Deutschland vertreten ist.

Mehr als 24.100 Mitarbeiterinnen und Mitarbeiter betreuen Pflegebedürftige in den Bereichen Stationäre Pflege, Betreutes Wohnen und Ambulante Pflegedienste.

Menschen stehen bei Korian an erster Stelle – das Unternehmen engagiert sich seit mehr als 30 Jahren im sozialen Bereich.





Haus Phönix Hessenallee

Hessenallee 71
34613 Schwalmstadt
Tel: 06691 80670 0
hessenallee@korian.de
www.korian.de

So individuell wie Ihre Bedürfnisse ist auch unsere Beratung. In einem persönlichen Gespräch finden wir genau das Wohn- oder Pflegemodell, das zu Ihnen passt. Nicht nur für heute, sondern auch für die Zukunft.

Herausgeber:
NALLMAG
Hiebelerstr. 5a
87629 Füssen



Telefon: 08362 7517
Telefax: 08362 5054611

E-Mail: info@nallmag.de
Internet: www.nallmag.de

Projekt- und Redaktionsleitung: Michele Neumann
Anzeigenakquise: Marina Neumann, Maximilian Neumann
Gestaltung/Layout: Wanja Riemann
Texte: Oliver Sommer
Fotorechte: Haus Phönix Hessenallee

Nachdruck nur mit vorheriger schriftlicher
Genehmigung von NALLMAG. Stand April 2023



Haus Phönix
HESSENALLEE