



Haus Evergreen

RECKLINGHAUSEN

10-jähriges
Jubiläum



Wohlfühlen und Geborgenheit

– das Haus Evergreen Recklinghausen steht für kompetente Pflege, Herzlichkeit und stilvolles Ambiente.

Hier können Sie sich zuhause fühlen und die familiäre Atmosphäre genießen. Mit viel Liebe und Engagement sind unsere Mitarbeiter für Sie da.



Haus Evergreen Recklinghausen

IN WÜRDE ÄLTER WERDEN

LIEBE LESERINNEN, LIEBE LESER,

wir feiern den 10. Geburtstag unserer Einrichtung. Ein Jubiläum, das wir gerne zum Anlass nehmen, Ihnen unser Haus in Wort und Bild vorzustellen. Wir zeigen Ihnen unsere Pflegeleistungen auf, werfen einen Blick auf unsere abwechslungsreichen und vielfältigen Angebote im Rahmen des Sozialen Dienstes und stellen die Veränderungen in der Pflegeausbildung dar, die mit der 2020 gestarteten Generalistik ihren Anfang nahmen.

In unserer Einrichtung steht immer der einzelne Mensch mit seiner unverwechselbaren Biografie, seinen individuellen und sozialen Bedürfnissen und Wünschen im Zentrum unseres Denkens und Handelns. Daran orientieren sich unsere qualifizierten Mitarbeiterinnen und Mitarbeiter. Respektvoll, liebevoll und achtsam kümmern sie sich rund um die Uhr mit großem Engagement um die uns anvertrauten Menschen.

Dabei machen wir uns bewährte und aktuelle, auf die Bedürfnisse des Einzelnen abgestimmte Therapiemethoden zunutze, um den uns anvertrauten Bewohnerinnen und Bewohnern ein Höchstmaß an Wohlbefinden zu schenken.

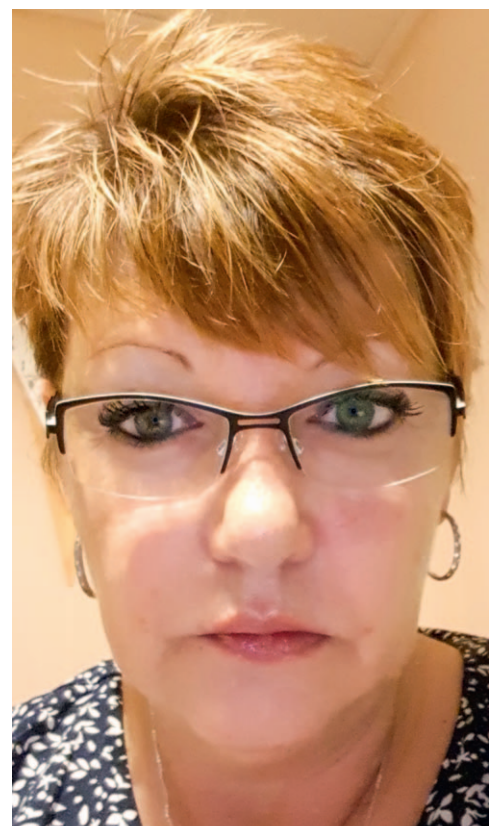
In den zurückliegenden Jahren sah sich unser Haus manchen Herausforderungen gegenüber. Mit Sicherheit stellte und stellt jedoch die Corona-Pandemie die bis heute größte Herausforderung dar. Trotzdem: Sie können sicher sein, dass unser Mitarbeiterteam alles tut, um unseren Seniorinnen und Senioren größtmögliche Sicherheit und Schutz zu bieten. Ebenso tun wir aber auch alles, um Schritt für Schritt wieder in die Vor-Corona-Zeit mit ihren vielfältigen Angeboten und Möglichkeiten für unsere Bewohnerinnen und Bewohner zurückkehren zu können.

Einen herzlichen Dank möchte ich daher unseren engagierten Mitarbeiterinnen und Mitarbeitern in Pflege und Betreuung, Küche und Technik, Verwaltung und Reinigung aussprechen, die den uns anvertrauten Menschen mit viel Freude

am Beruf eine familiäre und wohlthuende Atmosphäre schaffen, die viel an Geborgenheit ausstrahlt. Auf Sie ist immer Verlass – gerade auch in schwierigeren Zeiten. Ein Dankeschön möchte ich aber auch unseren Bewohnerinnen und Bewohnern, Angehörigen und Dienstleistern für die gemeinsame Kraftanstrengung in den zurückliegenden Monaten aussprechen.

Gerne lade ich Sie ein, sich ein eigenes Bild von unserer Einrichtung zu machen und würde mich freuen, Sie auch persönlich in unserem Haus begrüßen zu dürfen.

Ihre **MARION SCHLUTT**
Einrichtungsleitung



Wohlfühlorte

HERZLICH WILLKOMMEN!



UNSER HAUS

Wir bieten Menschen aller Pflegegrade in insgesamt 80 Bewohnerzimmern eine neue Heimat. Dabei bilden jeweils 20 Senioren eine Hausgemeinschaft mit Gemeinschafts- und Speiseraum. Unsere hellen, gemütlichen Einzelzimmer verfügen über ein elektronisches Pflegebett, stilvolles Mobiliar, eine barrierefreie, seniorengerechte sanitäre Anlage sowie über einen TV- und Telefonanschluss. Eine Notrufanlage sorgt für Ihre Sicherheit. Selbstverständlich können Sie Ihr Zimmer aber auch mit eigenen Möbel- und Erinnerungsstücken ausstatten – wir wollen, dass Sie sich wie zuhause fühlen können. Die großzügig bemessenen Gemeinschaftsräume unseres Hauses, zu denen ein Lese- und Gymnastikraum sowie ein Andachts- und Hobbyraum gehören, strahlen eine wohlthuende Atmosphäre aus. Wir eröffnen Ihnen

auch die Möglichkeit, einmal die Woche unseren Friseursalon im Haus zu besuchen. Sie haben Lust auf Kaffee und Kuchen? Besuchen Sie doch einfach unsere gemütliche Cafeteria – gern aufgesuchter Treffpunkt unserer Bewohnerinnen und Bewohner zu einem netten Plausch mit Mitbewohnern und Freunden. Der Speiseplan unserer Küche sorgt für jede Menge Abwechslung. Das Küchenteam serviert Ihnen frisch zubereitete, schmackhafte Speisen. Die Speisen sind saisonal und regional geprägt, auf Wunsch bringen wir auch vegetarische Gerichte, Diät- oder Sonderkost auf den Tisch. Unsere Senioren schätzen und genießen ganz besonders unseren schön angelegten Außenbereich. Auf unserer Außenterrasse finden sich zahlreiche Sitzgelegenheiten, während unsere Parkanlage zum Verweilen oder zu einem kleinen Rundgang einlädt.



UNSERE STADT

Unser Haus befindet sich im Recklinghausener Stadtteil Hillerheide in einem neuen Wohngebiet. Der verkehrsberuhigte Bereich ist lediglich ein paar Gehminuten vom Ortszentrum mit Rathaus, Pfarrhaus, Arztpraxen und Apotheken, Supermärkten und Cafés entfernt und gut zu erreichen. Da unsere Bewohnerinnen und Bewohner in nur wenigen Minuten und auf unkomplizierte Weise zur nächsten Bushaltestelle und zum örtlichen Bahnhof gelangen können, sind auch andere Stadtteile oder weiter entfernte liegende Orte schnell und sicher erreicht. So etwa unsere attraktive Altstadt oder das „Palais Vest“, eines der modernsten Shoppingcenter Deutschlands. Auch Kulturliebhaber kommen ganz auf ihre Kosten. Ein Höhepunkt im kulturellen Leben der Stadt: die Ruhrfestspiele. Dann verwandelt sich Recklinghausen alljährlich in eine internationale Kulturmetropole.



Wir gratulieren
zum Jubiläum!

optik
HEIMBROCK

... mehr als nur Brille!

Ovelgönnestr. 77 - Tel.: 59153 info@optik-heimbrock.de

Vollstationäre und Kurzzeitpflege

AN IHREN BEDÜRFNISSEN ORIENTIERT



VOLLSTATIONÄRE PFLEGE

Wir bieten Ihnen vollstationäre Pflege, die ganz auf Ihre persönlichen Bedürfnisse zugeschnitten ist. Notwendig wird sie dann, wenn Angehörige in den eigenen vier Wänden nicht oder nicht mehr betreut werden können. Sicherlich ist der Auszug von Zuhause und der Umzug in ein Pflegeheim in einen neuen, noch unbekanntem Lebensabschnitt und in eine veränderte Lebenssituation für niemanden ein einfacher Schritt. Unsere hochqualifizierten Mitarbeiterinnen und Mitarbeiter tun engagiert und einfühlsam alles, damit dieser Schritt so reibungslos wie möglich gelingt und dass sich die uns anvertrauten pflegebedürftigen Menschen von Anfang an sicher und geschützt fühlen können.

Die therapeutischen und pflegerischen Methoden und Konzepte unseres Hauses orientieren sich an der unverwechselbaren Biografie jedes Einzelnen, der immer im Zentrum unseres Handelns und unseres Denkens steht. Dabei legen wir besonderen Wert darauf, dass alle unsere Aktivitäten darauf abzielen, die Eigenständigkeit und die Selbstverantwortlichkeit unserer Bewohnerinnen und Bewohner soweit als möglich zu fördern und zu wahren. Unterstützung finden unsere Bemühungen mit Angeboten, die die geistige Regsamkeit und die





körperliche Beweglichkeit erhalten und anspornen. Eng arbeiten unsere Pflegekräfte zum Wohle unserer Seniorinnen und Senioren mit Therapeuten, Ärzten, Krankenhäusern und örtlichen sozialen Diensten zusammen.

KURZZEITPFLEGE

Was tun, wenn Sie als pflegende Angehörige selber erkranken, einen Kuraufenthalt planen oder zum Beispiel in Urlaub fahren möchten? Auch in derartigen Lebenssituationen können Sie sich ganz auf uns verlassen. Im Rahmen einer zeitlich begrenzten Kurzzeitpflege übernehmen wir die Betreuung und Pflege Ihrer Angehörigen – rund um die Uhr. Dabei versteht es sich von selbst, dass auch unsere Kurzzeitgäste an unseren vielfältigen Angeboten teilnehmen können und beste therapeutische Betreuung genießen. Und vielleicht sagt Ihnen Ihr Liebster das Leben in unserer Hausgemeinschaft so sehr zu, dass sie zu einem späteren Zeitpunkt ganz in unser Haus einziehen möchten.

Gerne informieren und beraten wir Sie kompetent und ausführlich über alle Angebote unseres Hauses bei einem persönlichen Gespräch.



IMPRESSIONEN

Haus Evergreen Recklinghausen

10 JAHRE WOHLFÜHLEN UND GEBORGENHEIT





Drei Berufswege in einem

EINE AUSBILDUNG MIT ZUKUNFT



Die Anzahl pflegebedürftiger Menschen wird auch in den kommenden Jahren deutlich zunehmen – und damit zugleich der Bedarf an Pflegefachfrauen und Pflegefachmännern. Unsere Einrichtung stellt sich dieser Herausforderung und bildet aus. Auszubildende erhalten in unserem Haus eine fundierte Ausbildung nach aktuellen und bewährten Pflegestandards. Den theoretischen Part der Ausbildung leisten Fachschulen, mit denen wir kooperieren. 2020 wurden die drei klassischen Pflegeberufe – Altenpflege, Gesundheits- und Krankenpflege sowie Kinderkrankenpflege – zu einem einzigen Berufsweg zusammengeführt. Diese sogenannte generalistische Pflegeausbildung erstreckt sich über drei Jahre und eröffnet überaus attraktive Perspektiven in einem vielschichtigen Berufsfeld.

Konnten wir Ihr Interesse wecken? Gerne informieren wir Sie kompetent und ausführlich über diesen Ausbildungsweg mit Zukunft.





Tintrup

Inh. A. Quassowsky

BESTATTUNGEN

☎ **6 37 62** und 3 61 70 (Hartmann)

Abschiedsraum Grullbadstraße 101

www.bestattungen-tintrup.de · quassowskyangelika@googlemail.com

Leonhardstr. 20
45661 Recklinghausen

Karlstr. 48
45661 Recklinghausen

Neumarkt Apotheke

Wir von der Neumarkt-Apotheke in
Herne möchten uns für die tolle
Zusammenarbeit recht herzlich
bedanken.

📍 Schulstr. 34, 44623 Herne 📞 02323/5 08 74

Immer etwas geboten

FESTE, FEIERN UND VERANSTALTUNGEN



GEMEINSCHAFT ERLEBEN

Wir bieten unseren Bewohnerinnen und Bewohnern ein buntes und abwechslungsreiches Spektrum an Möglichkeiten, ihren Alltag, persönlichen Bedürfnissen und Wünschen entsprechend, zu gestalten. Dabei liegt es selbstverständlich an der Entscheidung jedes Einzelnen, woran er teilnimmt und woran er nicht mitmachen möchte. Niemand muss sich einbringen, aber jeder kann sich beteiligen. Natürlich mussten auch wir unsere Angebotsvielfalt aufgrund der Corona-Pandemie deutlichen Einschränkungen unterwerfen. Dennoch: Wir tun alles, damit die Vielfalt der hier dargestellten Angebote und Veranstaltungen, unter Wahrung aller Sicherheitsmaßnahmen, künftig wieder angeboten werden kann.

FESTE FEIERN

In unserer Hausgemeinschaft herrscht eine ausgeprägte Festkultur. Feste bereichern das Leben unserer Bewohnerinnen und Bewohner und werden als eine schöne Unterbrechung des normalen Alltags erlebt.

Wir begehen alle klassischen Familienfeiern und jahreszeitlichen Feste. Zu feiern gibt es immer etwas: Wir feiern die Geburtstage unserer Bewohner, Frühlings- oder Sommerfeste, Karneval, Ostern und vieles mehr. Ein ganz spezielles Fest ist unser Erdbeerfest. Bei dieser Festivität dreht sich alles rund um die Erdbeere. Unser Sozialer Dienst schmückte zum Beispiel in einem der zurücklie-





genden Jahre den Garten stilvoll mit selbstgebastelten Erdbeeren und anderen Accessoires, während das Küchenteam unsere Bewohner, Mitarbeiter und Gäste mit selbstgemachten Beilagen sowie Köstlichkeiten vom Grill verwöhnte.

Festlicher Höhepunkt für unsere Senioren ist Weihnachten und die vorweihnachtliche Zeit, während der viel gesungen und gebacken wird. An Heiligabend, wenn eine besinnliche Stimmung Einzug in unser Einrichtung hält, sind auch Verwandte und Freunde herzlich eingeladen. Dann tauschen sich die uns anvertrauten Menschen gerne aus über ihre eigene Kindheit. So entstehen unvergessene Momente, über die unsere Bewohner noch lange sprechen.





LEBENSQUALITÄT UND LEBENSFREUDE

Die Angebote unseres sozialen Dienstes sind ganzheitlich ausgerichtet. Daher fördern sie die geistige Regsamkeit und die körperliche Beweglichkeit unserer Bewohner gleichermaßen, erfüllen aber auch Bedürfnisse nach kreativem Ausdruck. Der geistigen Regsamkeit dienen zum Beispiel unsere Lese- und Vorlesekreise oder die von uns angebotenen Gedächtnistrainingsübungen. Der körperlichen Beweglichkeit kommen dagegen unsere Gymnastikgruppe oder unsere Sturzprophylaxe zugute, die nicht nur das Sturzrisiko reduziert, sondern auch die bei vielen Älteren oft zu beobachtende Angst vor Stürzen minimiert und das Selbstbewusstsein stärkt.

Spiel und Spaß kommen bei uns niemals zu kurz. Dafür sorgen zum Beispiel unsere Bingoturniere oder klassische Gesellschaftsspiele. Mancher entdeckt in unserer Einrichtung alte Hobbys neu, andere entdecken eine bislang verborgene kreative Ader beim Basteln, in unserer Singgruppe oder bei der Handarbeit. Unsere Gartengruppe pflanzt Kräuter, die auch von unserem Küchenteam gerne Verwendung finden.

Daneben gibt es zahlreiche weitere Angebote, die von der Modeschau bis zum Männerstammtisch reichen und viel an Lebensqualität und Lebensfreude schaffen.

GUT INTEGRIERT

Unsere Aktivitäten beschränken sich nicht nur auf Haus und Garten. Ausflüge in die nähere Umgebung stärken das Gemeinschaftsgefühl untereinander, auch Theater-, Kino- oder Konzertbesuche erfreuen sich großer Beliebtheit. Darüber hinaus schaffen wir Möglichkeiten zur Einbindung unseres Hauses in unsere Heimatgemeinde, pflegen regen Austausch mit örtlichen Vereinen, Interessengruppen und Glaubensgemeinschaften und öffnen ihnen unser Haus. In unserem öffentlichen Restaurant finden Begegnungen zu Bewohnern unseres Viertels statt, womit auf unkomplizierte Weise neue Außenkontakte aufgebaut oder vertieft werden können. Auf diese Weise entwickelt sich unsere Einrichtung immer weiter zu einem lebendigen, offenen und lebenswerten Ort, der ausgesprochen gut in unsere Stadt und in unseren Stadtteil integriert ist.

Lückenotto

SANITÄTSHAUS - MIT UNS GEHT'S WEITER



Ihr Partner für:

- + Rollatoren
- + Rollstühle
- + Alltagshilfen
- + Elektromobile
- + Gehhilfen
- + Bad- & Sanitärhilfen
- + Immobilitätshilfen
- + Lifter-Systeme
- + Antidecubitusauflagen
- + Sauerstoffgeräte

Wir gratulieren zum Jubiläum!

Sanitätshaus Lückenotto | Tiroler Straße 1 | 45659 Recklinghausen

Weitere Filialen in Recklinghausen, Bochum, Haltern, Hamburg, Hattingen, Herdecke, München, Münster und Waltrop

Mehr Infos zu unserem Sanitätshaus finden Sie auf unserer Website, sowie auf unseren Social-Media-Kanälen:

www.sanitaetshaus-lueckenotto.de





Haus Evergreen Recklinghausen

August-Cohaupt-Str. 21
45659 Recklinghausen
Tel: 02361 / 30679-0
recklinghausen@korian.de
www.korian.de

Herausgeber:
NALLMAG
Hiebelerstr. 5a
87629 Füssen



Telefon: 08362 7517
Telefax: 08362 5054-611

E-Mail: info@nallmag.de
Internet: www.nallmag.de

Projekt- u. Redaktionsleitung: Michele Neumann
Anzeigenakquise: Marina Neumann, Maximilian Neumann
Gestaltung/Layout: Arturo Riemann
Texte: Peter Berndt, Marion Schlutt
Fotorechte: Haus Evergreen Recklinghausen

Nachdruck nur mit vorheriger schriftlicher
Genehmigung von NALLMAG, Stand August 2021

So individuell wie Ihre Bedürfnisse ist auch unsere Beratung. In einem persönlichen Gespräch finden wir genau das Wohn- bzw. Pflegemodell, das zu Ihnen passt. Nicht nur für heute, sondern auch für die Zukunft.

