



# Haus Elbwiesenhof

DRESDEN-GRUNA

5-jähriges  
Jubiläum



## **Wohlfühlen und Geborgenheit**

– das Haus Elbwiesenhof Dresden-Gruna steht für kompetente Pflege, Herzlichkeit und stilvolles Ambiente.

Hier können Sie sich zuhause fühlen und die familiäre Atmosphäre genießen. Mit viel Liebe und Engagement sind unsere Mitarbeiterinnen und Mitarbeiter für Sie da.



# 5 Jahre Haus Elbwiesenhof Dresden-Gruna

IN WÜRDE ÄLTER WERDEN

## LIEBE LESERINNEN, LIEBE LESER,

unsere Einrichtung, Haus Elbwiesenhof Dresden-Gruna, feiert ihr 5-jähriges Jubiläum. Gerne stellen wir Ihnen mit diesem Magazin unser Haus vor und bringen es Ihnen ein Stück weit näher.

Ich bin seit dem 1. Mai 2017, der Eröffnung unseres Hauses, als Einrichtungsleiter im Elbwiesenhof tätig. Auch 12 Mitarbeiterinnen und Mitarbeiter in Pflege, Betreuung und Küche haben 2017 bei uns begonnen und begehen ebenfalls ihr 5-jähriges Dienstjubiläum.

Der einzelne Mensch, seine unverwechselbare Biografie, seine individuellen Bedürfnisse und seine Wünsche stehen im Zentrum unseres Handelns. Dabei legen wir großen Wert darauf, dass die uns anvertrauten pflegebedürftigen Menschen ihr Leben so selbständig und eigenverantwortlich wie möglich gestalten können, wobei sie unser professionelles Team fachlich kompetent, einfühlsam und mit großem Respekt unterstützt.

Wir bemühen uns Tag für Tag rund um die Uhr darum, dass sich unsere Bewohnerinnen und Bewohner im Haus Elbwiesenhof stets sicher und geborgen fühlen können.

Wir arbeiten mit modernen pflegerischen und therapeutischen Konzepten zum Wohle der uns anvertrauten Menschen, was selbstverständlich eine kontinuierliche Weiterbildung unseres Teams mit sich bringt. Auch die Ausbildung künftiger Pflegefachkräfte im Rahmen der Generalistik im Pflegebereich ist uns ein wichtiges Anliegen.

Allen meinen Mitarbeiterinnen und Mitarbeitern möchte ich an dieser Stelle meinen ganz besonderen Dank für Ihr großes Engagement und Ihre großartige Arbeit aussprechen. Auf Sie war und ist immer Verlass – gerade auch in den nicht immer ganz einfachen Zeiten der



Corona-Pandemie. Meinen Dank möchte ich aber auch an die ehrenamtlichen Helferinnen und Helfer unserer Einrichtung für Ihre wertvolle Unterstützung unserer Mitarbeiterinnen und Mitarbeiter richten.

Ihnen, liebe Bewohnerinnen und Bewohner, wünsche ich Glück und Zufriedenheit für einen erfüllten, weiteren Lebensweg im Elbwiesenhof.

Gerne können Sie, liebe Leserinnen und Leser, uns einen Besuch abstatten, um unsere Einrichtung kennenzulernen. Ich freue mich auf Sie!

**Ihr Mario Paulick**  
Einrichtungsleitung



# Heimat schaffen

IN WÜRDE UND GEBORGENHEIT LEBEN



Unsere Einrichtung befindet sich im Dresdner Stadtteil Gruna nur einen Katzensprung von den „Parkanlagen Rothermundt“ und vom „Großen Garten“ entfernt, wo auch der örtliche Zoo untergebracht ist.

## DRESDEN – VIEL GEBOTEN

In unmittelbarer Nähe zum Elbwiesenhof gibt es für unsere Bewohnerinnen und Bewohner zahlreiche Einkaufsmöglichkeiten, Cafés oder Praxen. Wer dagegen unserer geschichtsträchtigen Altstadt mit ihren zahlreichen kulturellen Angeboten einen Besuch abstatten möchte, gelangt mit Bus und Straßenbahn recht unkompliziert ins Zentrum der Hauptstadt Sachsens.

## BEHAGLICHE ZIMMER

Unser Haus bietet 149 pflegebedürftigen Menschen in 141 hellen und behaglich eingerichteten Einzel- und 4 Doppelzimmern eine liebenswerte neue Heimat. Das Mobiliar der Zimmer ist modern und gemütlich, gerne dürfen unsere Seniorinnen und Senioren ihr Zimmer aber auch mit eigenen Möbeln und Erinnerungstücken ausstatten. Jedes Zimmer verfügt über ein elektrisch verstellbares Komfortbett, über ein eigenes barrierefreies Bad und WC. Anschlüsse für WLAN, Telefon, Radio oder Fernseher sind ebenso vorhanden wie eine Notrufanlage, um bei Bedarf eine schnelle Versorgung zu gewährleisten. Bodentiefe Fenster erlauben auch bettlägerigen Bewohnerinnen und Bewohnern einen Blick nach draußen.



## ALLES, WAS SIE SICH WÜNSCHEN

Das stilvolle Ambiente des Foyers des Elbwiesenhofs überrascht unsere Besucherinnen und Besucher bereits im Eingangsbereich unserer Einrichtung. Attraktive Gemeinschaftsräume bieten vielerlei Gelegenheiten, um sich mit Mitbewohnerinnen oder Mitbewohnern zu einem netten Gespräch zu treffen. Schönes Wetter eröffnet die Möglichkeit zum geselligen Austausch in unserer Gartenanlage mit Sonnenterrasse.

Die hauseigene Cafeteria verwöhnt die uns anvertrauten Menschen mit diversen Kaffeespezialitäten, wozu Sie jederzeit auch externe Gäste einladen können. Das Küchenteam unserer Einrichtung zaubert täglich schmackhafte und abwechslungsreiche Menüs auf den Tisch und eröffnet Ihnen auch die Möglichkeit, eigene Menüwünsche zu äußern.

Zum Hausservice unserer Einrichtung gehören ein Friseursalon, Fußpflege und auch ein Fahrservice mit dem Bus unserer Einrichtung. Wir bieten Ihnen außerdem ein breitgefächertes Angebot zur Gestaltung Ihres Alltags mit Kulturangeboten, jahreszeitlichen Festen und vielem mehr.

**Unsere Einrichtung präsentiert sich für unsere Seniorinnen und Senioren als ein überaus lebenswerter und liebenswerter Ort, um das Alter in Würde und Geborgenheit verbringen zu können.**



## Ergotherapie am Rothermundtpark

Wir fördern und unterstützen Sie beim Erhalt Ihrer Fähigkeiten in unserer Praxis und direkt vor Ort im Haus Elbwiesenhof. Wir begleiten Sie individuell bei:

- Eingewöhnung und Orientierung
- Training von Alltagskompetenzen
- Biographiearbeit und Einzelgesprächen
- Hirnleistungstraining
- Demenz und Alzheimer-Erkrankung
- Mobilisierung und Aktivierung
- Hilfsmittel- u. Angehörigenberatung

Rothermundtstraße 6, 01277 Dresden  
Telefon: (0351) 2518521  
Internet: [ergotherapie-zschoge.de](http://ergotherapie-zschoge.de)

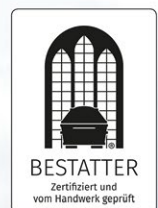


- Familienunternehmen seit 1997 -

Schaudauer Str. 49  
01277 Dresden  
☎ **0351 / 3 16 09 63**

Königsbrücker Landstr. 27  
01109 Dresden  
☎ **0351 / 8 80 02 40**

Helfenberger Weg 17  
01328 Dresden  
☎ **0351 / 2 66 66 91**



Meisterbetrieb



Lohrmannstraße 22, 01237 Dresden  
**Eigener Trauerraum**

[www.kirchhof-bestattungen.de](http://www.kirchhof-bestattungen.de)

# Wir erfüllen Ihre Bedürfnisse

VIEL GEBOTEN



## LANGeweile? NICHT BEI UNS

Viele ältere Menschen, die in den eigenen vier Wänden leben, leiden unter Langeweile und Einsamkeit und ziehen sich zurück. Nicht in unserer Einrichtung: Wir bieten unseren Seniorinnen und Senioren ein attraktives und vielfältiges Spektrum an Angeboten, ihren Alltag, persönlichen und sozialen Bedürfnissen entsprechend, zu gestalten. Den uns anvertrauten Menschen eröffnen wir die Möglichkeit, ihre Interessen oder Hobbys aktiv im Kontakt mit Gleichgesinnten zu verwirklichen. So bieten wir attraktive Möglichkeiten zur Förderung geistiger Regsamkeit und körperbezogener Aktivität. Dazu gehören zum Beispiel Gedächtnistrainingsübungen, Lesestunden oder Seniorengymnastik. Zur ganzheitlich orientierten Freizeitgestaltung gehören aber auch Kulturabende innerhalb unserer Einrichtung oder kreative Angebote, wie malen, singen oder basteln, die in geselliger Runde immer großen Spaß bereiten. Einmal die Woche wird zusammen gebacken oder gekocht, da steht auch

Die  
PRAXIS FÜR PHYSIOTHERAPIE  
**Viola Glaß**  
wünscht alles Gute zum  
5jährigen Bestehen

Praxis für Physiotherapie Viola Glaß  
Zwinglistraße 47 · 01277 Dresden  
Telefon 0351/3400358



schon mal eine schmackhafte Pizza auf dem Speiseplan. Auch Freundinnen und Freunde spannender Gesellschaftsspiele liegen bei uns genau richtig.

### **KORIAN FIT – FÖRDERUNG VON FÄHIGKEITEN**

Das von unserem Träger entwickelte Korian fit basiert auf einer interaktiven Plattform. Spielende lenken das Geschehen auf dem Bildschirm mit ihrer eigenen körperlichen Aktivität. Dadurch werden kognitive Fähigkeiten und die Freude an der Bewegung gleichermaßen angeregt. Und: Auch Menschen mit starker körperlicher Einschränkung können mitmachen. Korian fit ist Bestandteil von Positive Care, einem ganzheitlichen Ansatz, der Fähigkeiten und Fertigkeiten fördert und stärkt.

### **WELLNESS GROSSGESCHRIEBEN – NEUE KRAFT FÜR DEN ALLTAG**

Entspannung und Ruhe finden unsere Seniorinnen und Senioren in unserem Wellnessbäderraum. Dort erfahren ihre Sinne Anregung durch die Stimulation von Hören, Riechen, Tasten und Schmecken. Gedämpftes Licht und verschiedene Lichtquellen laden zum Entspannen ein, Musik unterstützt das Wohlfühl. In unserem



Wellnessbäderraum darf man sich fallenlassen, seiner Gedankenwelt nachgehen – oder einfach abschalten. Auf diese Weise finden unsere Bewohnerinnen und Bewohner zu innerer Harmonie zurück und schöpfen neue Kraft für den Alltag.

### **GEMEINSCHAFT PFLEGEN – IMMER ETWAS GEBOTEN**

Wir feiern Feste, wie sie fallen. Besinnliche Feiern wie Weihnachten oder Ostern ebenso wie ausgelassene Feste, Geburtstagsfeiern, Grillnachmittage, Herbstfeste und vieles mehr. Selbstverständlich spielen sich die Angebote für unsere Seniorinnen und Senioren nicht nur innerhalb unserer Einrichtung ab: Zu unserer umfangreichen Angebotspalette gehören gemeinschaftliche Ausflüge zu den Sehenswürdigkeiten Dresdens, Ausflüge in den angrenzenden Park, den bezaubernden „Großen Garten“ oder in den botanischen Garten.

**Bei uns ist immer etwas geboten, was das Leben unserer Bewohnerinnen und Bewohner bereichert und ein beglückendes Gefühl von Zugehörigkeit und Gemeinschaft hervorbringt.**



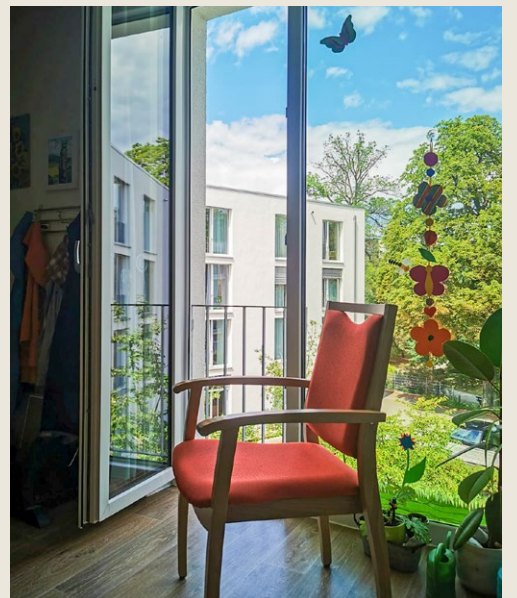
IMPRESSIONEN

# Haus Elbwiesenhof Dresden-Grüna

5 JAHRE WOHLFÜHLEN UND GEBORGENHEIT







# Vollstationäre und kurzzeitige Pflegeangebote

IMMER IN GUTEN HÄNDEN



## VOLLSTATIONÄRE PFLEGE

Diese Pflegeleistung wird notwendig, wenn sie von pflegenden Angehörigen in den eigenen vier Wänden nicht mehr geleistet werden kann und ein Umzug in ein Pflegeheim unumgänglich wird. Damit der Schritt in einen neuen, noch unbekanntem Lebensabschnitt möglichst reibungslos gelingt, tun unsere Mitarbeiterinnen und Mitarbeiter einfühlsam und engagiert alles, damit Sie sich rundum wohl und geborgen fühlen können. Selbstverständlich geben Sie mit Ihrem Einzug in unser Haus Ihre Eigenverantwortlichkeit und Selbstständigkeit nicht ab. Vielmehr achten wir ganz besonders darauf, dass sie gewahrt und gelebt werden.

Unsere Fachkräfte arbeiten mit modernsten therapeutischen Konzepten und Methoden, die ganz auf die Erfordernisse und Bedürfnisse des oder der Einzelnen zugeschnitten sind. Darüber hinaus kooperieren unsere Pflegekräfte mit örtlichen Praxen, Therapeutinnen und Therapeuten: Wir möchten, dass es Ihnen an nichts fehlt.



## D' Orthopädisten

Orthopädietechnik  
Rehatechnik  
Sanitätsfachhandel

Das Sanitätshaus ganz in Ihrer  
Nähe im Ärztehaus Dresden  
Gruna am Rothermundpark.



**Öffnungszeiten:**

Mo	9:00 – 17:00 Uhr
Di	9:00 – 17:00 Uhr
Mi	9:00 – 17:00 Uhr
Do	9:00 – 17:00 Uhr
Fr	9:00 – 15:00 Uhr

Tel.: 0351 / 266 20 723

Rosenbergstraße 14 · 01277 Dresden

Notfalltelefon:

0172 / 79 65 871 oder 0174 / 68 47 233

An Demenz erkrankte Menschen bedürfen einer besonderen Aufmerksamkeit. Wir begegnen ihrem großen Bedürfnis nach Sicherheit in einer verlässlichen Umgebung mit klar strukturierten Tagesabläufen und mit der Förderung alltags-typischer Fähigkeiten. Als zentrales Element erweist sich hierbei unsere Biografiearbeit, die wir über einen engen und vertrauensvollen Kontakt mit Angehörigen realisieren.

### **KURZZEITPFLEGE**

Vielleicht möchten Sie als pflegender Angehöriger eine Urlaubsreise antreten, erkranken selbst oder benötigen einfach eine Auszeit? Auch in derartigen Lebenssituationen dürfen Sie sich ganz auf uns verlassen. Im Rahmen unserer Kurzzeitpflege pflegen wir Ihre Angehörigen für einen befristeten Zeitraum. Selbstverständlich erhalten unsere kurzzeitigen Gäste dieselben Leistungen wie die Menschen, die ganzzeitig in unserer Einrichtung untergebracht sind und können auch an allen unseren Angeboten des Sozialen Dienstes teilnehmen.



**Sprechen Sie uns an – wir informieren Sie detailliert und fachkundig über die von uns angebotenen Pflegeleistungen.**

**Telefonische Kontaktaufnahmen unter 0351 873040.**



**Hörgeräte Stuedler  
Zwinglistraße 32  
01277 Dresden**

**Telefon: 0351 - 25 02 41 41**

- Individuelle Beratung & sehr umfangreiches Angebot
- Hörgeräte mit Akku oder Batterie
- Hausbesuche möglich
- Realitätsnahe Hörgeräteeinstellungen mit dem patentierten Freifeld-System Audiosus
- Anpassung im Floatroom®, dem leisesten Messraum
- Selbstverständlich passen wir Ihnen Hörgeräte verschiedener Hersteller an
- Testen Sie verschiedene Hörgeräte zu Hause

***Wir freuen uns auf Sie!***

**[www.hoergeraete-stuedler.de](http://www.hoergeraete-stuedler.de)**

# Wertvolle Hilfe und Unterstützung

FÄHIGKEITEN UND FERTIGKEITEN EINBRINGEN



**Vielleicht können wir auch Ihr Interesse für eine ehrenamtliche Tätigkeit wecken?**

**Kommen Sie einfach bei uns vorbei und sprechen Sie uns an. Wir freuen uns über jede helfende Hand.**

Unsere Ehrenamtlichen schenken einen Teil ihrer Freizeit unseren Bewohnerinnen und Bewohnern. Eine wertvolle Unterstützung, die wir sehr zu schätzen wissen. Sie gehen mit den uns anvertrauten Menschen spazieren und einkaufen, begleiten sie aber auch bei Arztbesuchen. Möglich ist alles: Sie können mit unseren Seniorinnen und Senioren backen oder basteln, singen oder spielen, malen oder musizieren oder einfach nur Gespräche führen – jede und jeder kann seine Fähigkeiten und Fertigkeiten bei uns einbringen und dabei nette neue Kontakte knüpfen.

**Herzlichen Glückwunsch zum Jubiläum**



**Wir unterstützen Ihre Arbeit bei der Betreuung der Bewohner gerne mit unseren Leistungen:**

- Orthopädietechnik
- Orthopädienschuhtechnik
- Rehabilitationstechnik
- Mobilitäts- und Alltagshilfen
- Sanitätsfachhandel
- Pflegebedarf / Home Care
- Wundversorgung
- Podologie

# Gemeinsam sind wir stärker

GUT INTEGRIERT



Unsere Bewohnerinnen und Bewohner und unser Haus sind gut in unseren Stadtteil integriert. Aufgrund der Corona-Pandemie mussten aber leider unterschiedliche Kooperationen beendet werden. Dennoch hoffen wir, dass bald wieder an die Vor-Coronazeit angeknüpft werden kann. Zum Beispiel mit Besuchen von Kindern aus Schulen oder Kindergärten zum gemeinsamen Singen oder Basteln oder auch mit Aktivitäten örtlicher Vereine. Eine enge und vertrauensvolle Zusammenarbeit besteht von Anfang an mit der evangelischen Kirchengemeinde Dresden-Gruna/Seidnitz. So findet einmal monatlich im Haus eine Andacht statt. Bei Bedarf kommt auch ein katholischer Priester in unsere Einrichtung.

**Wir freuen uns auf Ihren Besuch im Elbwiesenhof oder auf Ihren Anruf.**

**Telefon: 0351 873040**



*Herzlichen Glückwunsch zum 5-jährigen Jubiläum!*

**Brillen**  **Galerie**

**Mo-Fr:**  
10:00 - 18:00 Uhr

**Sa:** 9:00 - 13:00 Uhr

**Zwinglistraße 34**  
**01277 Dresden**

**Tel.: 0351 / 250 132 9**

# Generalistische Pflegeausbildung

BERUFSWEG MIT ZUKUNFT



**Konnten wir auch Ihr Interesse für diesen Ausbildungsweg wecken? Gerne informieren wir Sie detailliert über die Ausbildung. Vereinbaren Sie einfach einen Termin in unserer Einrichtung unter der Telefonnummer: 0351 873040**

Man kann davon ausgehen, dass die Anzahl derjenigen Menschen, die der Pflege bedürfen, auch in den kommenden Jahren weiter ansteigen wird. Damit steigt zugleich der Bedarf an qualifizierten Pflegefachleuten. Eine große gesellschaftliche Herausforderung, der sich unsere Einrichtung stellt: Wir bilden derzeit zwölf Auszubildende in drei Ausbildungsjahren zur Pflegefachfrau oder zum Pflegefachmann aus. Fundierte Unterstützung erfahren unsere Auszubildenden durch unsere zentrale Praxisanleiterin, unterstützt durch weitere vier Praxisanleiterinnen und Praxisanleiter. Den theoretischen Part der Ausbildung leisten unsere Kooperationschulen Semper Schule Dresden und Karl-August-Lingner-Schule Dresden. Im Jahr 2020 wurde die generalistische Pflegeausbildung geschaffen, die drei klassische Pflegeausbildungen zu einem einzigen Berufsweg zusammengeführt hat, was Auszubildenden völlig neue berufliche Perspektiven eröffnet. Für viele, die diese Ausbildung beginnen und gerne mit älteren Menschen arbeiten, ist dieser attraktive und vielschichtige Beruf jedoch nicht nur Beruf, sondern zugleich Berufung.



Das Haus Elbwiesenhof Dresden-Gruna gehört zum Korian-Netzwerk, das mit insgesamt 230 Einrichtungen und 50 Ambulanten Diensten in Deutschland vertreten ist.

Mehr als 24.100 Mitarbeiterinnen und Mitarbeiter betreuen Pflegebedürftige in den Bereichen Stationäre Pflege, Betreutes Wohnen und Ambulante Pflegedienste.

Menschen stehen bei Korian an erster Stelle – das Unternehmen engagiert sich seit mehr als 30 Jahren im sozialen Bereich.





**Haus Elbwiesenhof**  
**Dresden-Gruna**  
Bodenbacher Str. 47  
01277 Dresden  
Tel: 0351 87304 0  
dresden-gruna@korian.de  
[www.korian.de](http://www.korian.de)

So individuell wie Ihre Bedürfnisse ist auch unsere Beratung. In einem persönlichen Gespräch finden wir genau das Wohn- oder Pflegemodell, das zu Ihnen passt. Nicht nur für heute, sondern auch für die Zukunft.

Herausgeber:  
NALLMAG  
Hiebelerstr. 5a  
87629 Füssen



**Telefon:** 08362 7517  
**Telefax:** 08362 5054611

**E-Mail:** [info@nallmag.de](mailto:info@nallmag.de)  
**Internet:** [www.nallmag.de](http://www.nallmag.de)

**Projekt- u. Redaktionsleitung:** Michele Neumann  
**Anzeigenakquise:** Marina Neumann, Maximilian Neumann  
**Gestaltung/Layout:** Wanja Riemann  
**Texte:** Peter Berndt, Mario Paulick  
**Fotorechte:** Haus Elbwiesenhof Dresden-Gruna

Nachdruck nur mit vorheriger schriftlicher  
Genehmigung von NALLMAG. Stand Juli 2022

  
**Haus Elbwiesenhof**  
DRESDEN-GRUNA